

Z Vápenic u St. Hroz.

Rychle.

Bo - ě - ě tam ce - sci - ě - ě ka, le - cě, šla - pa - ná, šla - pa - ná,



i - šla ňú dzě - ve - ě - ě ka, le - cě, pĵa - ka - ě - ě ka, pĵa - ka - ě - ě ka.

Boĵa tam cesciěka,
lecě*) [: šĵapaná, :]
iĵla ňú dzěveěka,
lecě [: pĵakaĵa. :]

Iĵel ňú Janiěko,
lecě, [: vĵzdaĵ si, :]
na ŵvárnú dzěvěĵinu,
lecě, [: voĵaĵ si, :]

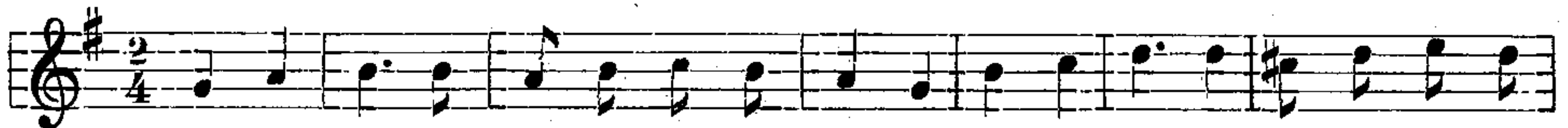
A co vy, Janiěko,
na mĵna [: voĵácě, :]
a ŵak ĵá dobre vĵm
vy ma [: něznácě. :]

A ĵá ĵja, Aniěko,
lecě [: dobre znám, :]
dá - ĵi Pambôh veěer,
lecě [: pôĵdzěm k vám, :]

Jaké boĵy cesty,
lecě [: šĵapané :]
také tvé, Janoĵko,
srce [: faĵeĵné. :]

Z Kněžduba.

Bart. II. 409



Sú - di - ĵi sa ti Ho - don - ŵčí pá - ni, sú - di - ĵi sa ti Ho - don - ŵčí



pá - ni o to dí - věa si - vo - jo - ké, co ĵe na cho - tá - ri.

[: Súdĵi sa ti Hodonŵčí páni :]
o to dívěa sivojoké, co ĵe na chotári.

[: Súdĵi sa, aĵ sa budú súdĵi, :]
o to dívěa sivojoké, ŵe ĵm nechěe slŵbit,

[: Súdĵi sa, aĵ sa budú eŵěe, :]
o to dívěa sivojoké, ŵe ĵm slŵbit nechěe.

*) Lece = hledĵte