

1216.

Z Líšně.



Copak mne ne-zná - te v tom plavým ka - bá - tě?; dyť so já my-



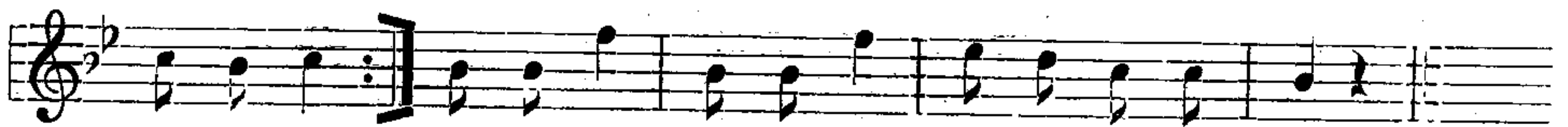
sli - vec, cí - sařské mlá - de - nec.

1217.

Z Líšně.



Sem já šu - ha - jí - nek sem, sem, sem, šte - re gro - še
mám já ka - ra - bín - ko za pa - sem, šter - ja dvacet



mám na deň, mosím stát, bo - jo - vat před ne - pří - te - lem.
na té - deň,

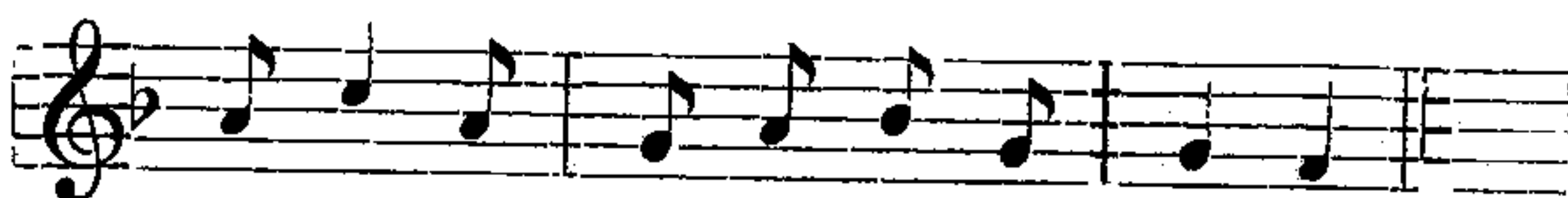
1218.

Ze Želetic.

Erb. 494.



Ho - lá - ni, ho - lá - ni, ma - lo - va - né dě - ti, sedna na



ko - níč - ka, ja - ko ptáček le - tí.