

## 1243. a)

Z Léskové Doliny.

*Zdlouhavě.*

Pri Prespurku pri Du - na - ji tam je ska - la vy - so - ká,



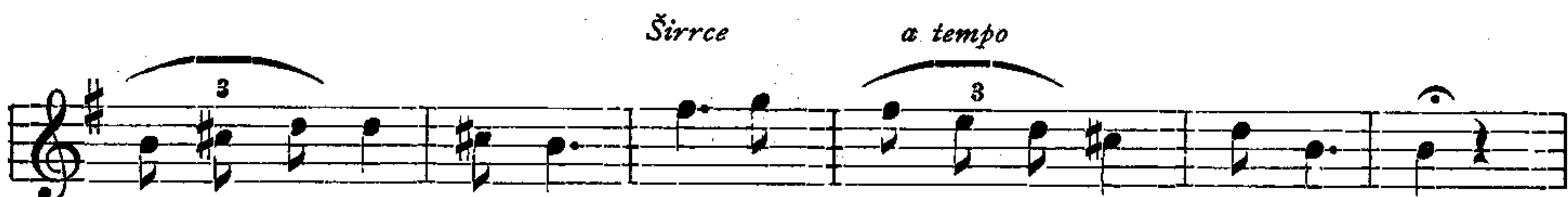
pod tú ska - hú mo - ja my - lá byé - lý šá - tek vy - ší - vá.

## 1243. b)

Z Súchova.

*Velmi zdlouhavě.**Široce**a tempo.*

Nad Prešpurkem u Du - na - ja, je tam ska - la vy - so - ká,



nad Prešpurkem u Du - na - ja je tam ska - la vy - so - ká,



pod ňú stó - jí mo - ja mi - lá, pod ňú sto - jí mo - ja mi - lá,



bí - lý šá - tek vy - ší - vá.

[: Nad Prešpurkem u Dunaja  
je tam skaľa vysoká, :][: pod ňú stójí moja milá :]  
bíly šátek vyšívá.[: Dobre je ti, moja milá,  
bíly šátek vyšívá, :][: a já smutný, zarmúcený :]  
ve dně v noci v glídě stát.