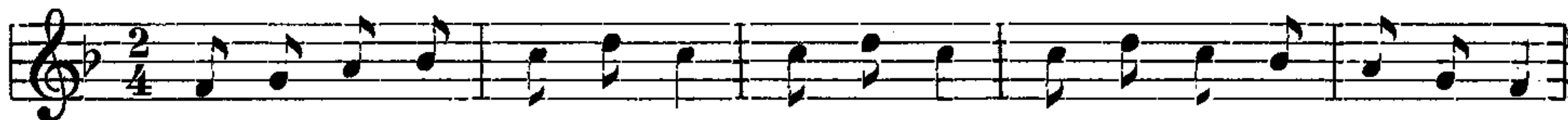


1412.

Z Velké.

Bart. II. 479.

Živě.

Mo-ja mi-lá co - si má, co - si má, skova-ła to do se-na,



do se-na.

Moja miľá [: cosi má, :]
skovaľa to [: do sena. :]

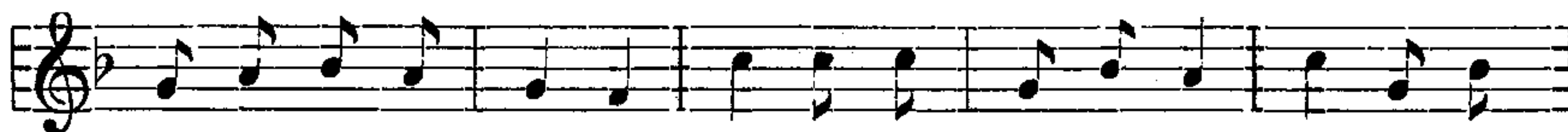
A byly to [: orechy, :]
bylo ich tam [: dva měchy. :]

1413.

Z Líšně.



Ja - nek můj ve - za hnůj ne - da - le - ko ská - cěl,



kal - ho - te si zmáčěl: aj, žu - pe na žu - pe, zmáchál sem



kal - ho - te.

1414.

Z Líšně.



Do - bře je, do - bře je, že sem dneska ne - běl v koste le;



debech se běl po něm tó - lál, von by se běl na mně sbóráł;



do - bře je, do - bře je, že sem dneska ne běl v koste - le.