

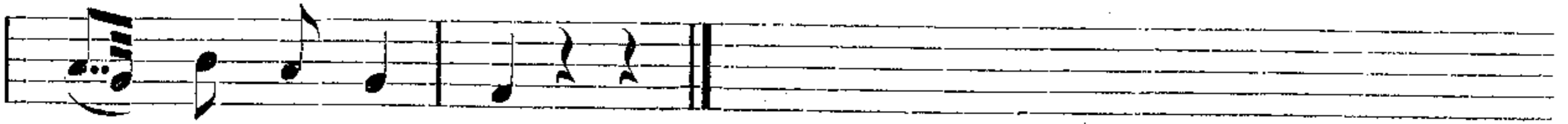
## 197. a)

Zdlouhavě.

Z N. Lhotek.



Ej ho - ra, ho - ra, ze - le - ná ho - ra, do téj ho - ren - ky



kdo - si mna vo - lá.

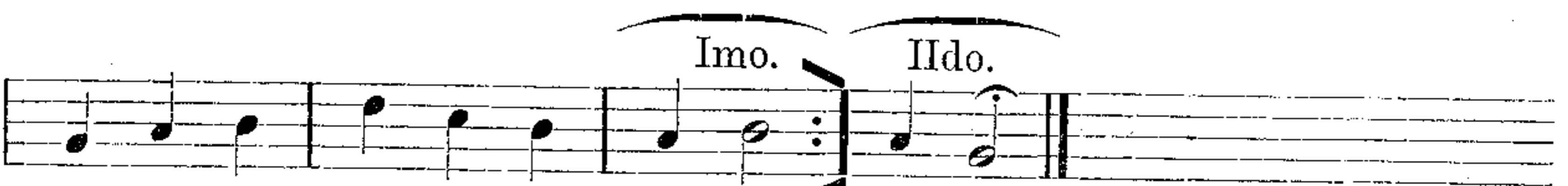
## 197. b)

Živě.

Ze Suchova.



Ej ho - ra, ho - ra, ze - le - ná ho - ra, do téj



ho - ren - ky co - si ňa vo - lá, vo - lá.

Ej hora hora, zelená hora,  
do téj horenky cosi ňa voľá.

Voľá mňa voľá, galánka moja:  
Pod sem, šohajku, sama sem doma.

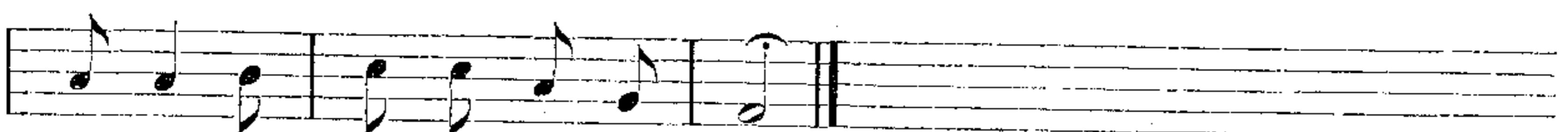
Nepůjdem, miľá, neni mně možná,  
mosím napásti do rána koňa.

## 197. c)

Z Karlovic.



Aj ho - ra, ho - ra, ze - le - ná ho - ra do téj



ho - re - čky co - si mňa vo - lá.