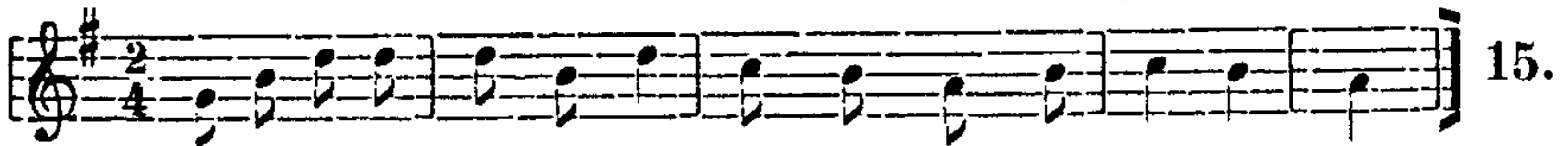
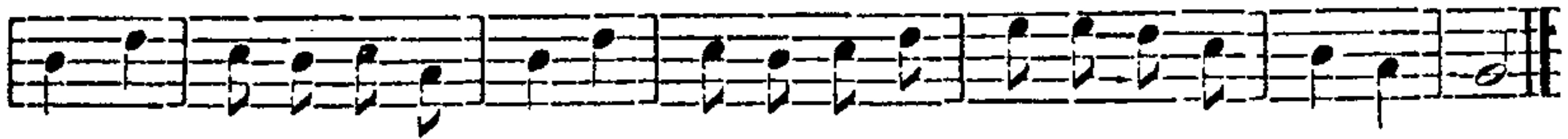


Suš. 230, Erb. I. 176.



Ešče já se po - dí - vám k tem Mlatcovským za - hra - dám,



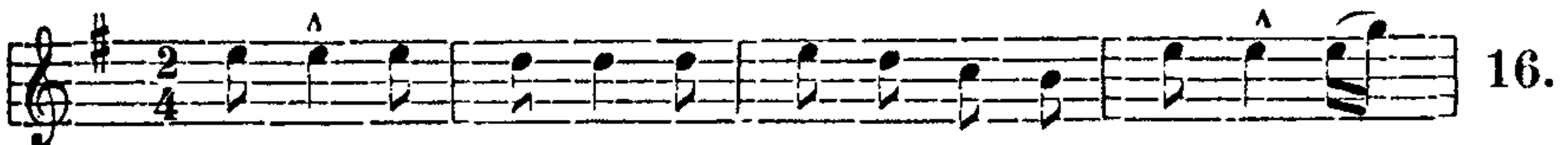
le - sti je tam ešče čer - no - jo - ké děvče, le - sti ja ju zuh - lí - dám.

Ani ho tam nevidím,  
 Ani ho tam neslyším,  
 S kým pak já se ešče,  
 Černojoké děvče,  
 S kým pak já se potěším.

Já se budu těšít  
 Ze svú starú maměnkú,  
 Ty se budeš těšít,  
 Ty se budeš těšít  
 Z ocelovú šablenkú.

Já se budu těšít  
 Ze svým starým tatíčkem,  
 Ty se budeš těšít,  
 Ty se budeš těšít  
 Ze svým vraným koníčkem. \*)

Suš. 520.



Čí je to lú - čen - ka ne - ko - se - ná? Ja Vi - zov -



ské - ho pá - na a já půj - du po - ko - sí - m ju



aj za ro - sen - ky z rá - na!

Čí je to lúčenka nekosená,  
 Ja Vizovskej hraběinky,  
 A já půjdu pokosím ju,  
 Aj z rána za rosenky.

\*) Slova písně této, jak už neznámá v nářečí našem spojka pak ukazuje, odjinad přišla.