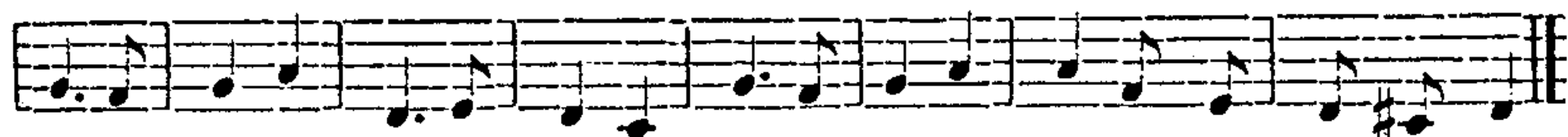


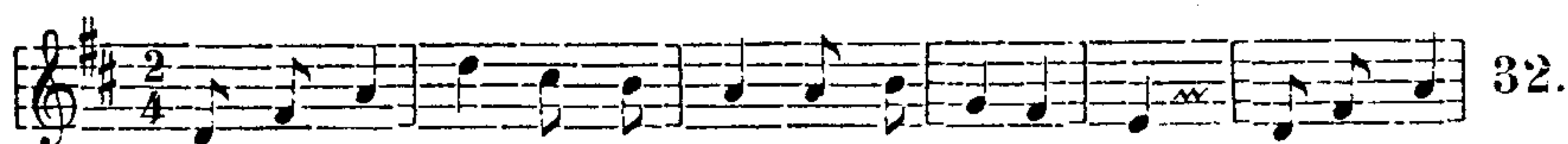


By - ťy pan - ny by - ťy, pěk - ně si chodi - ťy, vlásky mě - ťy

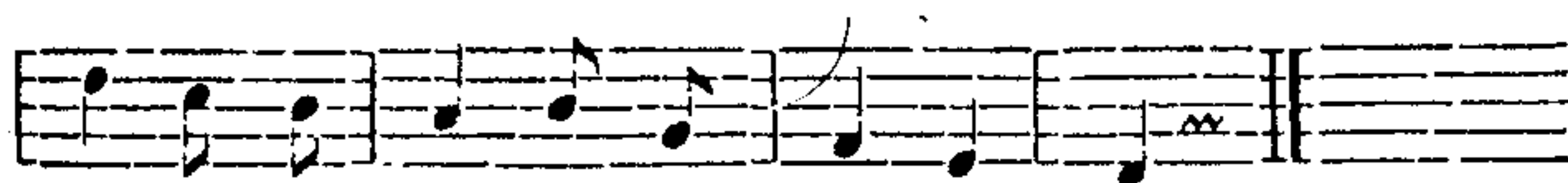


u - če - sa - né, pentlič - kami proplé - tané, tak o - ny cho - di - ťy.

A včilěj nepozná panenky od ženy,
Ona nosí obalenku, *)
To nesvědčí na panenku,
To svědčí na ženy.



Vo - děn - ka stu - de - ná ja - ko led, ja - ko led, nemo - žu,



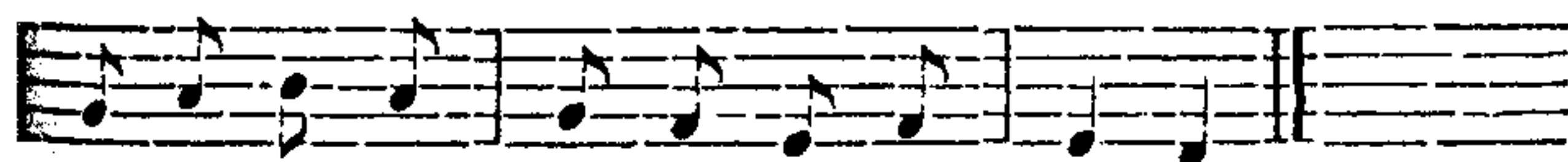
má mi - lá, na te - be za - po - mět.

Jednú zapomenu,
Po druhéj zpomenu,
Po třetí, má mi lá,
Slzy mne poléjů.

Suš. 599.



Tá hra - diš - ská brá - na, tá hra - diš - ská brá - na pěk - ná



ma - lo - va - ná, pěk - ná ma - lo - va - ná.

Kdo ju vymalovál,
Barvy nešanovál.

Vymalovál na ní
Štýry koně vrany.

Vymalovál ešče
Černojoké děvče.