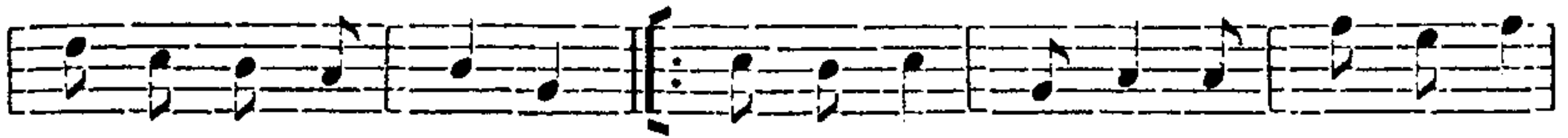
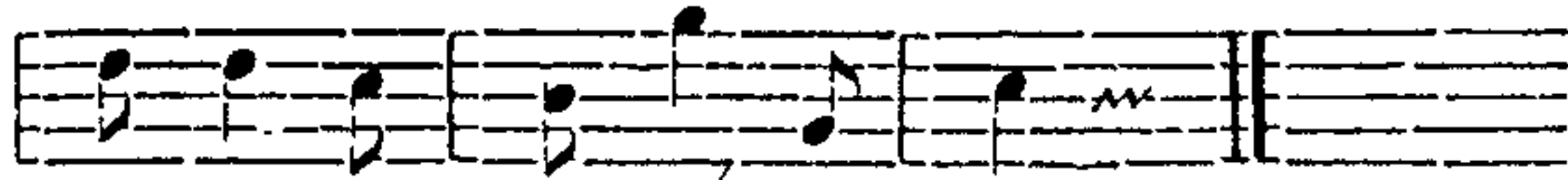


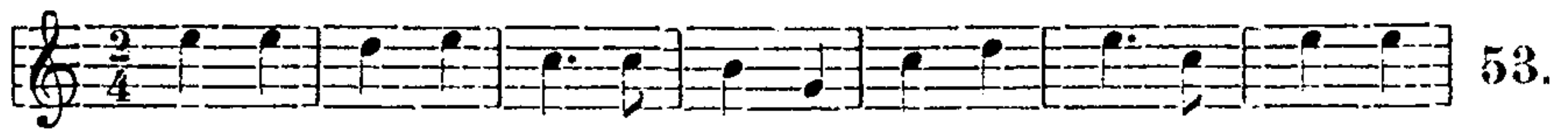
Za - jí - ček se na lu - či - ně pa - se, my - sli - ve - ček



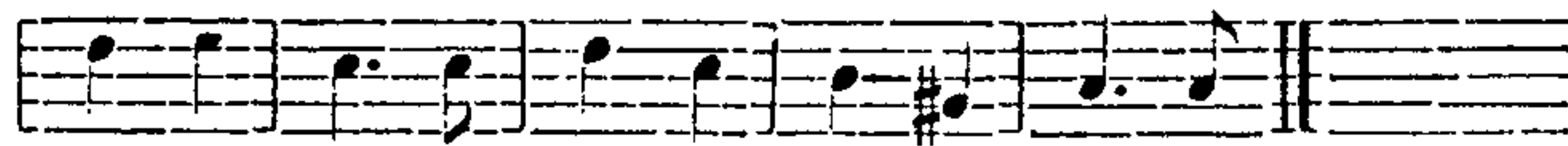
se na ně - ho tře - se, stře - lít by na ně - ho, ne - mo - že



pro dře - vo, o - bá - vá se.



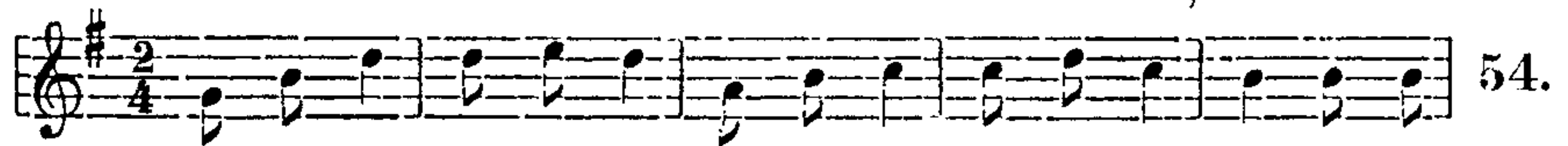
Už sy - neč - ka ve - zú přes ze - le - nú me - zu, už mu



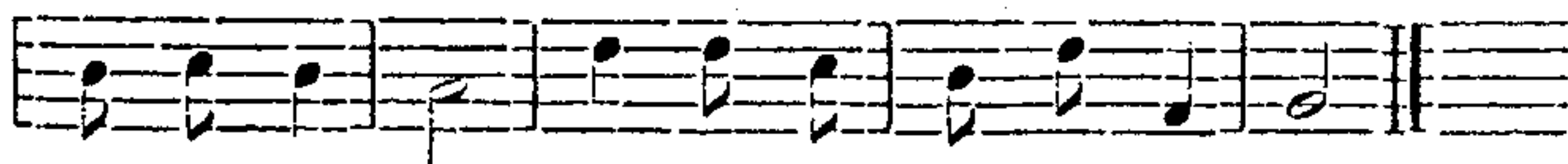
u - ka - zu - jú tu br - něn - skú ve - žu.

Neukazujte mi téj brněnskéj veže,
Rači mi ukažte méj milenky dveře.*)

Koll. I. 376, Kož. 19.



Spa - dla mi ša - blič - ka z vrané - ho ko - níč - ka, pod' mi ju

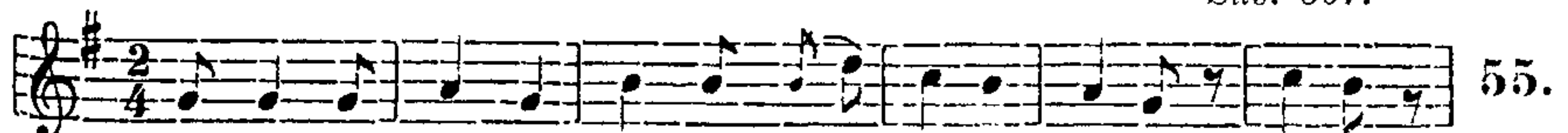


mi - lá po - dat, já mo - sím ma - ši - ro - vat.

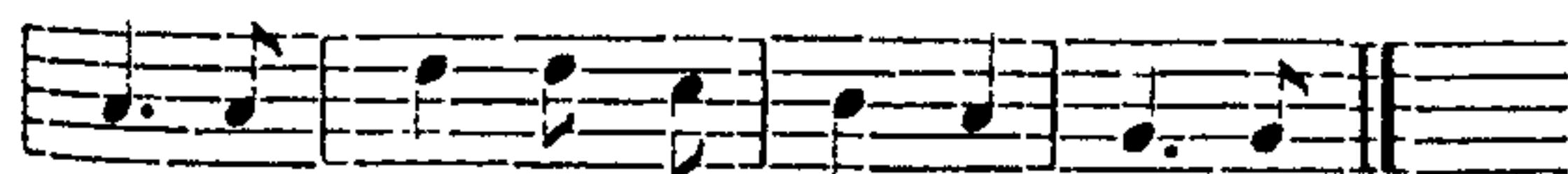
Pod', mi lá, pod' honem,
Spadla mi na kameň.
Ať sa mi nerozlomí.
Palášek ocelový.

Jak mu ju podała,
Žalostně plakała,
Ja dybych ťa, synečku.
Ja nebyła poznała.

Suš. 567.



Aj voj - na, voj - na, ne - šťas - ná vojna, dyž já na ňu



mo - sím, aj dyž já na ňu mo - sím.

*) Mladíka na vojnu odvedeného vezou do Brna.