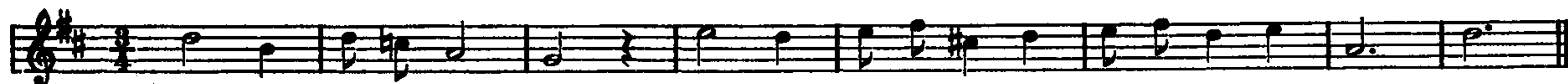


221. *Jiné čtení a pění*

Z Blatnice



Pá - slo dě - vča hu - sy, pá - slo dě - vča hu - sy v ja - bo - ro - vém le - sí.

[: Páslo děvča husy :]
v jaborovém lesí.

Orle, milý orle,
viděls husy moje?

Voděňky studenej,
travěňky zelenej.

Husy potratila,
pod jabor si sedla,
chleb se syrem jedla.

Já sem ich neviděl,
enom sem ich slyšel.

Husy popelaté,
majú křídla zlaté.

Na jabor pohledla,
orla tam uhledla.

Ony ščebotaly,
voděňky hledaly.

222. *Jiné čtení a pění*

Z Kostelce u Holešova



V ko - ste - le - ckém mlé - ně, je tam je - dno - ste - jně, he - jno hej, je tam je - dno - ste - jně.

V kosteleckém mléně,
je tam jednotejně,
hejno hej, je tam jednotejně.

Přijede sem šuhaj
oplavíť koničky.¹⁾

Orle, milý orle,
kde só husy moje?

Tam herskó dceru majó,
dělať jí nedajó.

Košulěnka tenká,
šila ju milěnka.

Já sem ich neviděl,
ale sem ich slyšel.

Jenom husy pase,
pěkně nastroja se.

Šila ju pod hájem
zeleným hedbávem.

Z vysoka letěly,
velice křičely.

Pase jich na lóce,
napájí v potoce.

Dyž ju vyšévala,
žalostně plakala.

Haj, haj, haj, husičky,
nekalte vodičky.

Dyž ju došévala,
na orla volala:

1) *Jiný dálejšek v Žalkovicích:*

Pod jaborem sedla,
snídaničko jedla.

Když ho dojídala,
na orla volala.

105. **PODVODNÍK**

223.

Zpěv. II. 7. Erb. II. 22. Luž. I. 40



Cho - dí - val k nám pán U - her - ský, cho - dí - val k nám pán U - her - ský, ten po - dvo - di - tel pa - nen - ský.

[: Chodíval k nám pán Uherský, :]
ten podvoditel panenský.

Hrabala baba zahradu
a přišel k ní pán na radu.

Obleč šatečky panenské,
obuj střevičky kramarské.¹⁾

Všecky panenky podvedl,
jen Komendovej nemohl.

»Ach, babičko, dej mi radu,
jak bych podvedl tu pannu.«

Túlej se sem tam po rynku
až ke Komendových domku.²⁾