

6) Cos porobil, Janko, zlého,
že si zabil brata mého?

Katerinko, ženo moja,
a pro Boha, nezraduj mia.

A co bych za žena byla,
keď bych muža prozradila?

Ani rána nedočkala,
k rychtárovi hned běžala.

Kde tu bývá rychtáříček,
všeckým právám úředníček?

Už Janóška drábi vedú atd.

289. Podobná

Z Bělé

Nechod', Janku, přes Javorník,
povídaju, že si zbojník.

Něni sem ja žádný zbojník,
němam peněz, enom trojník.

Ešče mi ho mila dala,
dy mne z domu provadzěla.¹⁾

¹⁾ co ho těžko vydžělala.

anebo:

dyž na pole kravy hnala.

290. Jiné čtení a pěni

Z Poštorné



Pod ja - vo - rem pod ze - le - ným, pod ja - vo - rem pod ze - le - ným o - ře dí - vča vo - lem je - dním.

[: Pod jaborem pod zeleným :]
oře dívča vouem jedním.

Ostaň, dívča, ostaň státi,
budeš-li sa vydávati?

Janošek je hodný chasník,
ví přes hory každý chodník.

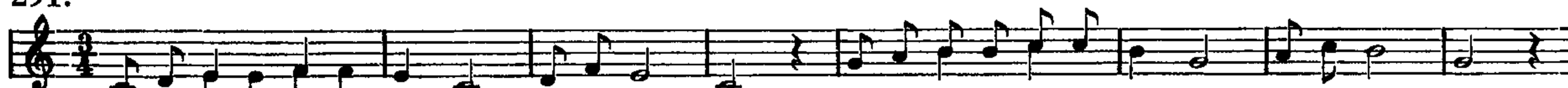
Oře, oře, přeorává,
máti na ňu povouává.

Ja sa vydávat nebudem,
na Janoška čekat budem.

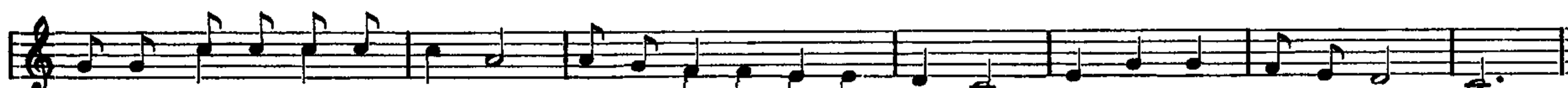
Každý chodník, každú cestu,
kady choďá pro nevěstu.

140. SOBOL A SOCHOL (zlomek)

291.



Po - slal So - bol psa - ní So - cho - lo - vi, po - slal So - bol psa - ní So - cho - lo - vi,



a - by dě - lal mo - sty, a - by dě - lal mo - sty aj z U - her do Mo - ra - vy.

292.



Po - slal tě So - bol psa - ní So - cho - lo - vi, a - by dě - lal mo - sty,



a - by dě - lal mo - sty z U - her do Mo - ra - vy.

[: Poslal tě Sobol psaní Socholovi, :]
[: aby dělal mosty :] z Uher do Moravy.

Sochol mu odepsal, že je to těžká věc,
že už leží Turka okolo Prešpurka
nepřemožená moc.