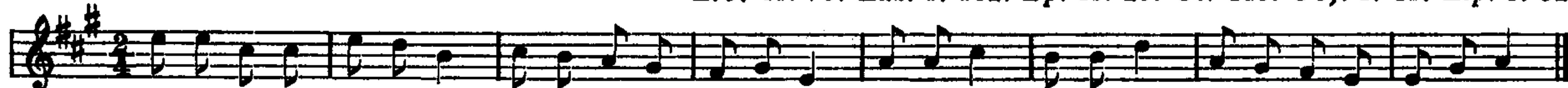


161. NÁHRADA

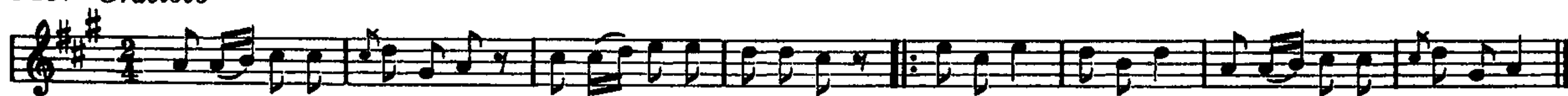
344.

Erb. II. 70. Luž. I. 162. Zp. II. 20. Ol. 448. Uoj. I. 41. Lip. I. 82



Šlo děvčátko pro vo-du, pro vo-děnků stu-de-nú, do-šel pán, rozbil žbán, tra-la, tra-li, rozbil žbán.

345. *Gracioso*



Šlo děvčátko pro vodu, pro vo-děnků stu-de-nú, došel pán, rozbil žbán, tra-la, tra-li, rozbil žbán.

Šlo děvčátko pro vodu,
pro voděnků studenú.
Došel pán, rozbil žbán,
trala, trali, rozbil žbán.

Děvče hned nemeškalo
a za pánem běžalo:
Dyž jsi pán, zaplať žbán.

Nestaraj sa, děvče ty,
škoda sa ti zaplatí;
za ten žbán dukát dám.

Děvče dukát nechtělo,
jenom žbána želelo.
Dyž jsi pán, zaplať žbán.

Nestaraj sa, děvče ty,
škoda sa ti zaplatí.
Za ten žbán dům ti dám.¹⁾

Děvče domu nechtělo,²⁾
jenom žbána želelo.
Dyž jsi pán, zaplať žbán.

Nestaraj sa, děvče ty,
škoda sa ti zaplatí.
Za ten žbán sebe dám.

Děvče hned dom běžalo
a na máti volalo:
Ráda jsem, našla jsem.

Ztratila jsem, našla jsem,
rozbila jsem, ráda jsem.
Za ten žbán pána mám.

¹⁾ Tak se opakuje, jak dlouho libo, strofa: »Nestaraj sa« atd.; a ve třetím řádku se klade: [: za ten žbán :] krávu, koňa, panství, bratra atd. dám.

²⁾ Podobně se i tato strofa dle libosti, ve spojení ovšem s předešlou, opětuje, a v prvním řádku se klade: Děvče krávy, koňa, panství, bratra atd. nechtělo.

162. ŠÍPEK

346.

Od Příbora. Sr. náp. 146a [305]



Šlo dě - vče na tra - vu, šlo dě - vče na tra - vu na lu - čku ze - le nu, na lu - čku ze - le - nu.

[: Šlo děvče na travu :]
[: na lučku zelenou. :]

Němohlo ji nažat
pro rosou studenou.

Po lučce chodilo,
žalostně plakalo.

Nadešlo tam šípek,
na tym šípku kvítek.

Kvítku, milý kvítku,
ja tebe utrhnu.

Nětrhaj mne v zimě,
moja krasa zhyně.

Nětrhaj mne v letě,
dy slunečko peče.¹⁾

Utrhni mne z jara,
moja krasa stala.

¹⁾ dy ma krasa kvetě.

163. PLAT LÉKAŘI

347.

Z Ulčnova



Šlo dě - vča na trá - vu na ši - ro - kú me - zu, na ši - ro - kú me - zu.

[: Šlo děvča na trávu :]
[: na širokú mezú. :]

Ponajprv zažala,
prstěček odžala.

Po druhé zažala,
ručenku odžala.