

325. KOMENSKÝ DVŮR

536.

Z Komně



Komenský dvo-re-čku, aj, sto-jíš na ko-pe-čku, lí-čí ta dě-ve-čka, aj, če-rve-nú hlí-ne-čku.

Komenský dvorečku,
aj, stojíš na kopečku;
líčí ta děvečka,
aj, červenou hlínečku.

Komenský dvorečku,
aj, podbere ta voda,
sú tam hodné dívky,
bylo by jich škoda.

Nepálí, nepálí,
ale pálit bude,
až z teho dvorečka
šohajíček půjde.

Červenou ta líčí,
modrou podrovnává,
to tobě, šuhajku,
na znamení dává.

Komenský dvorečku,
žádný ta nechválí,
je v tobě jak v pekle,
enom že nepálí.

326. NEMILÝ

637.

Ze Šárov u Napajedel



Konopja, ko-no-pja, zelená konopja, kdo na naše dvě-ři tej noci zaklepá, kdo na naše dvě-ři tej noci za-klepá?

Konopja, konopja,
zelená konopja;
[: kdo na naše dvěři
tej noci zaklepá? :]

Zaklepal by na ně
syneček ledačí,
[: ale ho nelúbjá
moje sivé oči. :]

327. KDY TRÁVA USCHNE

638.

Z kopańic u Březové



Ko-sí Jan-ko, ko-sí trá-vu, aj, ko-sí Jan-ko, ko-sí trá-vu na ze-le-nej lú-ce.

[: Kosí Janko, kosí trávu, :]
na zelenej lúce.

Polož, milá, hrable dolů,
pobudžeme spolu.

Dokel Janko, dokel usně,
dotel tráva uschně.

Milá za ním zahrabuje,
drža hrable v ruce.

Budzeme sa milovaci,
až do tvrdej noci.

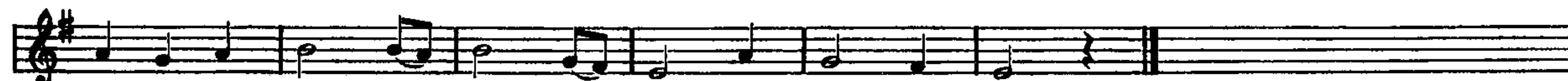
328. KRAJINA ŽELOBUDNÁ

639.

Ze Studnic od Telče



Kra-ji-no, kra-ji-no, kra-ji-no! Co jsi tak ne-ve-se-lá? Kyž je mně



věc mo-žná tam bý-ti, kam jsem po-my-sle-la.