

338. PRVNÍ MILEJŠÍ

655.



Ma-mu-len - ko mo - ja ža - le mia do - cho - dá, ti mo - ji fra - je - ři všet - ci mia od - cho - dá.

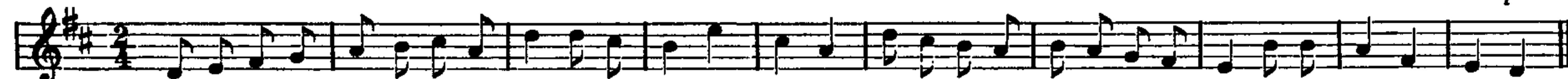
Mamulenko moja,
žale mia dochoďá,
ti moji frajeři
všetci mia odchoďá.

Jeden mia odešel,
druhý sa zjevuje,
ale moje srdce
za prvním banuje.

339. PSANÍ

656.

Ze Šlaňanic



Má mi - lá mně ve - po - ví - dá, já hí ve - po - vím spí - še; počké, děvče, černo - vo - ký, šak mně už hi - ná pi - še.

Má milá mně vepovídá,
já hí vepovím spíše;
počké, děvče černovoký!
šak mně už hiná piše.

Napsala mně cedolenko,
aj, stříbrem, zlatem psanó,
diamantem protkávanó,
abech chodíval za ňó.

340. VÝPOVĚĎ

657.



Má pa - nen - ko mi - lá, nic se ty ne - dur - di, dyž já ti vy - povím, ji - né - ho si na - jdi.

Má panenka milá,
nic se ty nedurdi,
dyž já ti vypovím,
jiného si najdi.

Vykvetla mně v krátce
vedlivá v zahrádce,
a ta potěšuje
mé upřímné srdce.

Dy sis ho odvedla,
včil si ho měj ráda,
včil ho sobě uvaž
na hrbaté záda.

Copak si ty myslíš,
že si sám na světě?
Dyť mně ješče nekde
růžička vykvete.

Měla sem galána,
měla sem ho ráda,
už mně ho odvedla
ta vedlejší dáma.

341. KRÁSA - POLNÍ KVÍTÍ

658.

Od Jevička z Biskupic



Máš, dě - ve - čko, krá - su, sko - vé jo do ča - su, jak jo po - zbo - deš, mět jí ne - bo - deš.

Máš, děvečko, krásu,
skové jo do času,
jak jo pozbodeš,
mět jí nebodeš.

Jako polní kvítí
ve dně v noci svítí,
a pak uvadne,
do vode spadne.

A tak te, děvečko,
v růžovém věnečko,
také ovadneš,
do vode spadneš.