

4) Mam ja esče jednu sestru
pěknou, švarnu, nědorostlu,

ta ho sivač budžě,
dy mne tu něbudžě.

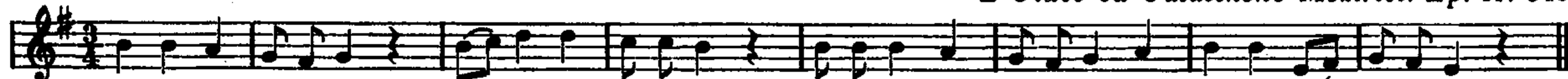
798. *Jiné čtení (Nápěv 425 [791])*

Nasela sem marijanku,
on mně nezešel,
zkázala sem o milého,
on mně nepřišel.

Nasela sem marijanku,
zešla lebeda,
ach, co budu chlapcom dávat,
běda, přeběda!

428. ODBYTÁ

799. *Z Vidče od Ualašského Meziříčí. Zp. II. 343*



Přes ho-ry, přes doly v té panské zahra-dě, šče-पोвал там hezký sy-nek mí-šen-ské ja-bloně.



Přes ho-ry, přes do-ly v té pan-ské za-hra-dě, šče-po-val там he-zký sy-nek mí-šenské ja-blo-ně.

Přes hory, přes doly
v té panské zahradě,
šče-पोвал там hezký synek
míšenské jabloně.¹⁾

Listeček z jabora
padl mi do mořa;
nebudu sa milo ženit,
až bude sloboda.

Listeček z jabloně
padl mezi koně;
nebudu sa milo ženit,
až bude po vojně.

A on jich šče-पोвал,
ani sa nenadál,
přišlo k němu hezké děvče,
by si ho namlúval.

Listeček z osiky
padl mi do viky,
nebudu sa milo ženit,
až budu veliký.

¹⁾ *Jiný dálejšek:*

Šče-पोuje, šče-पोuje
a děvče miluje,
černoooký mysliveček
mu je odvađuje.

Byla bys, byla bys
červená jako rys,
dybys byla nechodila
s myslivcem na rybís.

801. *Jiné čtení*

Listeček z jabora
padl mi do mořa,
vyprovod' mia, moja milá,
ven z vašeho dvora.

Vyprovodit možu,
tvoja byt nemožu,
ty si stavu vysokého,
já k tobě nemožu.

Pozn. Nápěvu té písně užito ku písni svaté: Povstaniž duše věrná, přišla noční hodina, ovšem s proměnou, již vymáhal jiný chod písně posvátné.