

## 462. OPUŠTĚNÝ

850.

Z Čáslavic od Třebíče. Erb. I. 144



Svéc, měsíčku, ja - sně, až já povandru - ju, a - by má mi - lá vě - dě - la, ke - rou cestou pů - jdu.

Svéc, měsíčku, jasně,  
až já povandruju,  
aby má milá věděla,  
kerou cestou půjdu.

Tam jí požaluju  
svoje těžké hoře,  
co ste vy o mně mluvili  
na tom vašem dvoře.

Spomenete jednou,  
spomenete dvakrát,  
až po třetí spomenete,  
musíte zaplakat.

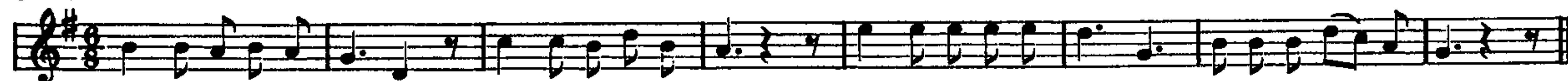
Půjdu-li, půjdu já,  
každý se podívá  
až na tou louku zelenou,  
kde má milá bejvá.

Mluvili, mluvili,  
šak víc nebudete,  
až já od vás povandruju,  
šak vy spomenete.

Již sem tak osiřel  
jako jabor v lese,  
když z něho listí opadá,  
on se smutně nese.

851.

Ze Šaratic



Sví - tí mě - sí - ček ja - sně mi - lé pod vokýnko, staň honem a vo - te - vři, má mi - lá pa - nen - ko.

Svítlí měsíček jasně  
milé pod vokýnko,  
staň honem a vtevři,  
má milá panenka.

A šak tebe nebolí  
tak, jako se děláš,  
ale že ty více mě  
v svém srdéčku nemáš.

Včilka sem už vopuščené  
jako holubička,  
kerá líta po poli  
a hledá samečka.

»Ráda bych vtevřela,  
dybych jenom mohla,  
dyby mě má hlavěnka  
tuze nebolela.«

Včilka sem už vopuščené  
jako hruška v poli,  
hrušky chlapi votrhajó,  
hruška smutně stojí.

Včilka sem už vopuščené  
jako jabor v lese,  
keré v zímě ani v lítě  
ovoce nenese.

852. Podobná

Ze Šlapanic



Sa - ma sem ne - rá - da, že vo - jna na - sta - la, mě - la sem sy - ne - čka, zů - sta - la sem sa - ma.

Sama sem neráda,  
že vojna nastala,  
měla sem synečka,  
zůstala sem sama.

Zůstala sem sama  
jak na vodě sláma,  
jako ten měsíček  
mezi hvězdičkama.

## 463. ZÁKRYVKA

853.

Zp. I. 20



Svi - taj, Bo - že, svi - taj, a - by sko - ro den byl, a - bych sa po - dí - val, v ke - rém sem do - mě byl.

Svitaj, Bože, svitaj,  
aby skoro deň byl,  
abych sa podíval,  
v kerém sem domě byl.

Půjč ty mně, má milá,  
bílého šátečka,  
ať sa já zakryju  
od východ slunečka.

Nač bys sa, synečku,  
nač bys sa zakrýval,  
šak já na to rostu,  
abys k nám chodíval.