

1244.

Ze Suché Lozy



Je - de - me, je - de - me, cho - dní - čka ne - ví - me, do - bří lu - dé ví - ja, o - ni nám po - ví - ja.

Jedeme, jedeme,
chodnička nevíme,
dobří lidé víja,
oni nám povíja.

Půjdeme tú cestú,
kde šel brat se sestrou.

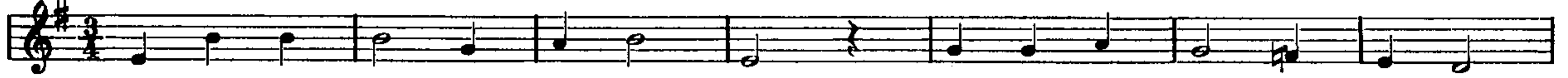
Půjdeme chodníčkem,

kde šel syn s tatíčkem.

Horami, dolami,
půjde Pán Bůh s námi.

1245.

Z Blatnice



Dyž my do těch hor pů - jde - me, co my tam je - sti bu - de -



me? Co my tam je - sti, mo - je sr - den - ko, bu - de - me.

Dyž my do těch hor půjdeme,
co my tam jesti budeme?
Co my tam jesti, moje srdenko, budeme?

Lepší šišečka borová,
nežli pečenka lojová,
nežli pečenka, moje srdenko, lojová.

A dyž je lepší, jez si sám,
a já sa s tebou rozezdám.

Dy sas ty chtěla rozezdat,
mělas ručenky nedávat.

Já sem ručenku dávala,
přežalostně sem plakala.

Dyž my do těch hor půjdeme,
co my tam pít budeme?

Lepší voděnka z kolaje,
nežli vínečko v poháre.

A dyž je lepší, pij si sám,
a já sa s tebou rozezdám.

Dy sas ty chtěla rozezdat,
mělas ručenky nedávat.

Já sem ručenku dávala,
přežalostně sem plakala.

1246. (Nápěv 137 [286])

Z Pozlovic

[: Kady my půjdeme, :]
[: dyž povandrujeme? :]

Dolů dolinama,
sám Pán Kristus s nama.¹⁾

Dyž tam dojedeme,
co tam jest budeme?

Ty šišečky z borů,
co padajú dolů.

Dyž tam dojedeme,
co tam pít budeme?

Voděnku z Dunaja,
vínečko z kolaja.²⁾

¹⁾ Hore tú dolinkú
k ženichovém dvorku.

²⁾ Gořalenku zrána,
milý Pán Bůh s náma.

1247.



Pu - de - me my tam k ti - so - vé - mu le - su, po - dí - vá - me se, jak An - dul - ku ve - zú.