

1846.



Vy-se-kám, po-se-kám nad Bu-dě-ckem há-jek, a-by mně šel na mó mi-ló do se-kni-ce chlá-dek.

Vysekám, posekám nad Buděckem hájek,
aby mně šel na mó miló do seknice chládek.

791. OTÁZKA A ODPOVĚĎ

1847.

Z Moutnic

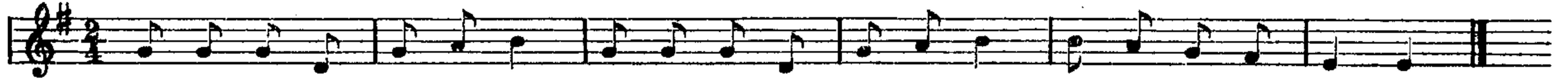


Čí je to sy - ne-ček, co má ten če - rný pás? Šel zhů-ru, šel do-lů, ne-sta-vil se u nás.

[: Čí je to syneček, co má ten černý pás? :]
Šel zhůru, šel dolů, nestavil se u nás.

1848.

Ze Židenic u Brna



Čich pak je to dě - včí-čka, co ma če - rný vo - či-čka? Vo - na na mně kó - ká.

Čich pak je to děvčička,
co má černý vočička?
Vona na mně kóká.

Má zlaté prstýneček
a zelené věneček;
vona na mně kóká.

Vona na mně, já na ňo,
esle já jo dostano!
Vona na mně kóká.

1849.



Je - nom ty mně, má panen-ko, po - věz, a kam ty zí-tra, a kam ty zí-tra na trá-věn - ku pů-jdeš.

Jenom ty mně, má panenke, pověz,
[: a kam ty zítra :] na trávěnkú půjdeš?

A půjdu já, půjdu do Včelína,
a je tam pěkná drobná jetelina.

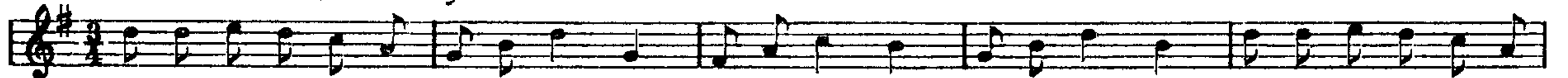
1850.



Ke-rá bu-de má, ke-rá bu-de má, tam ta ma - li-čka, če-rný o-či má, če-rný o-či má, jak la - što - vi-čka.

Kerá bude má, kerá bude má?
tam tá maličká;

černý oči má, černý oči má,
jak laštovička.

1851. *Tanec Ztracená řečený*

Ne-vi - dě - li jste tu mé pa-nen - ky, šla do le - sa na ma-len - ky, ne-vi - dě - li jste tu