

Na tej tyčijce chmelíček obrůstá.

Natrháme my toho chmelíčku.

Dobrého píva z něho navaříme.

A koho my s ním, koho opojíme?

Kohož jiného, Janička mjilého.

A kterou mjilou, kterou mu dáme.

A kterou jinou? Marjanku mjilou.

A kam my pro ni, kam pojedeme?

Tam přes ty hory, tam přes ty doly

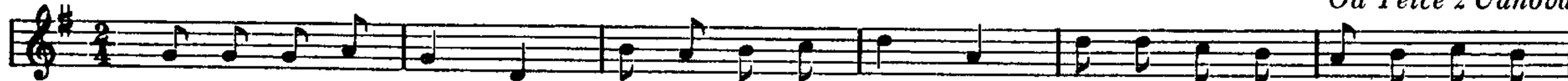
až k učitelům do tej komory,

v tej komoře bílé lože.

A na tom loži panna leží atd.

2247.

Od Telče z Uanova



Na tej pan-skej hrá - zi dva-náct se jich schá - zí, ach, můj Bo - že, mo - cný Bo - že,



což tá lá - ska mno - ho mů - že, dva-náct se jich schá - zí.

Na tej panskej hrázi
dvanáct se jich schází,¹⁾
ach, můj Bože, mocný Bože,
což tá láska mnoho může,
dvanáct se jich schází.

A na tom rybníčku
bílá labuť pluje,
ach, můj Bože, mocný Bože,

což ta láska mnoho může,
bílá labuť pluje.

Vystřelil tě na ni
jeden ze dvanácti,
vystřelil tě na ní
její bílé²⁾ péro.

Aby se to péro

v pannu obrátilo!

Aby ta panenka
dostala mládence.³⁾

Aby ten mládenec
dostal její věnec.

1) dvanáct střelců stojí,

2) zlaté

3) Aby se tá panna
mládeneci dostala.

2248.

Z Píště od Ratiboře



O, vim ci ja zahradečku z tr-ňa, v ni rutvička ze - le - na, hej nam hej, v ni rutvička ze - le - na.

O, vim ci ja zahradečku z trňa,
v ni rutvička zelena,
hej nam hej,
v ni rutvička zelena.

O, plela ju prošvarna dzěvucha,
plela ju po měsíčku atd.

Přijechal k ni prošvarny Janiček
na svem vranem koničku.

Bůh ci pomoz, prošvarna dzěvuchó,
třeba-li ci pomoci?

Nětřeba mi, prošvarny Janičku,
nětřeba mi pomoci,
hej nam hej,
choč by plec do půlnoci.

O, zpyšna mi, prošvarna dzěvuchó,
zpyšna mi odpovidaš,
hej nam hej,
či mi věnečka nědaš?

Nědam ja ci, prošvarny Janičku,
nědam ja ci věnečka,
hej nam hej,
stříbrneho prstenečka.

Ale ci dam, prošvarny Janičku,
ale ci dam voničku,
hej nam hej,
z červeneho hřebičku.