

2310.

Z Horní Bečvy



Má mi-lá Ma - ře - no, pro kohos u - mře - la, pro to - ho sy - ne - čka ně - kte - ré - ho.

2311.

Ze Zubřího



Má mi-lá Ma-ře-no, pro kohos u-mře-la? Pro to-ho sy - ne-čka ne-kte-ré - ho.

Má milá Mařeno, pro kohos umřela?
Pro toho synečka nekterého.

U Malínů v poli sú ovečky v roli,
pěkné bílé, vybelané.²⁾

Na tej Bečvi horní sú brabenci v roli,
černí, černí, obhoření.¹⁾

Jaké sú ovečky, také sú děvečky,
pěkné bílé, vybelané.

¹⁾ Na zuberském poli
sú bravenci v roli,
nejsú to bravenci,
ale sú mládenci.

²⁾ Na zuberském poli
sú ovečky v roli,
nejsú to ovečky,
ale sú děvečky.

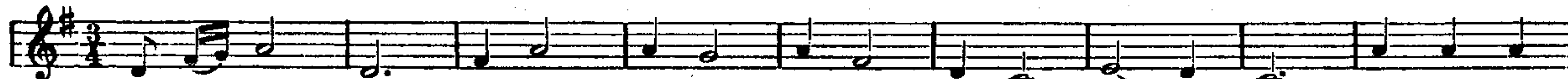
Uzmouse na tu hůl zelený majiček zpívají:

2312.

Nesemy majiček,
uťal ho Janiček,
pěkný, pěkný prozelený.

Dávají pak majiček ten na vrch stavení aneb jinde do plotu.

2313.



Cos, Ma - ře - no, cos, Ma - ře - no, cos v po - stě jí - da - la? Ach, jí - da -



va - la sem ja ze - lí s ko - při - va - ma.

Cos, Mařeno, cos, Mařeno, cos v postě jídala?
Ach, jidavala sem ja zelí s kopřivama.

Ve Usemíně u Vizovic:

2314.

Nesem, nesem kyselo,
čtyry leta viselo,
na pátý rok spadlo,
jak spadlo, hned zvjadlo.

Smrt, smrt ukrutná,
kyselico nechutná;
kyselicu zíme
a smrt utopíme.

Obyčejně se Mařena spaluje, potopuje aneb aspoň hroudím a kamením uhazuje; i utíkají děvy, jenž tak byly Mařenu popravily, bojíce se, aby za nimi Mařena neletěla. Ukamenování se týž i pacholkům, jenž děvy vyprovázejí, ponechává; v Libošti a jinde u Příbora děvy samy, došek ten mařenový co nejvýše na strom vyhodí, kamením uhazují věstíc, že prý ta nejspíše se vydá, jenž nejspíše ho uhodí.