

Z Líšně.



Čích pak je to sy-ne-ček, co má čer-ve-né pás, co má čer-ve-né pás
a šil du-lů, šil zhů-ru, ne-sta-vil se ho nás,

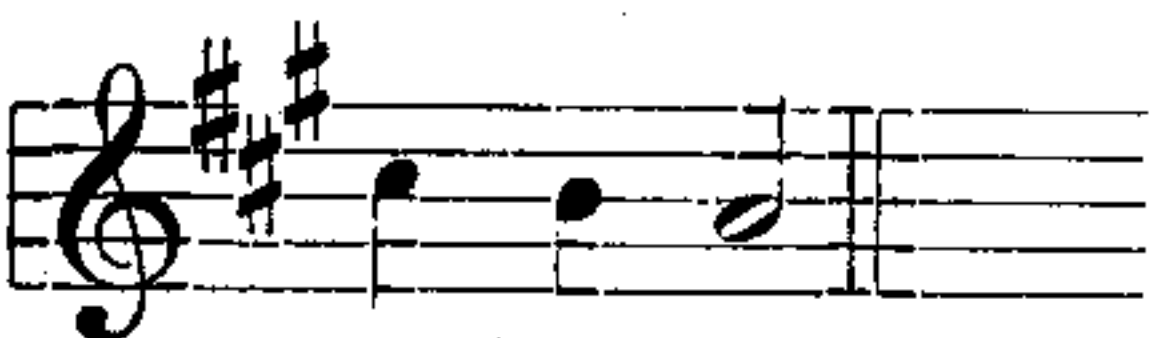


ne-sta-vil se ho nás.

Z Klobouk u B.



Páslo děv-čá-tko ká-čá-čka, spadlo jí jedno, spadlo jí jedno



do bla-ta.

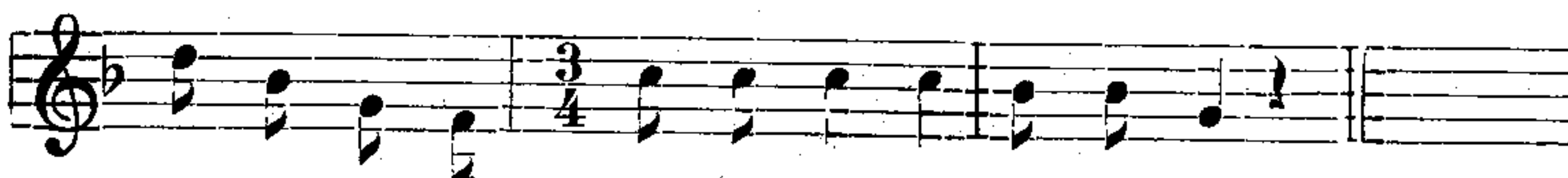
[: Páslo devčátka
káčátka, :]
[: spadlo jí jedno
do blata. :]

[: Pod' meslivečko
na pomoc, :]
[: dám ti huběnko
každó noc. :]

Z Líšně.



Za - vo - la - la na šu-hájke: »aj, chlapci, podťe k nám, na-še vra - ta



ne-vr - za - jó a deť já jich za-lé - vám«.

Zavolala na šuhájke:
Aj, chlapci, podťe k nám,
naše vrata nevrzajó
a deť já jich zalévám.

Zalévám jich sladkým mlíkem
he take smetanó,
habe vone nevrzale,
a deť k nám chlapci pudó.