

Ze Svatohořic.

Zdlouhavě a široce.

Šel bych k vám, nevím kam, na-ro-stl ně na chodníčku



tu-li-pán, tu-li-pán, tu - li - pán.

Šel bych k vám,
nevím kam;
narostl ně na chodníčku
tulipán, tulipán, tulipán.

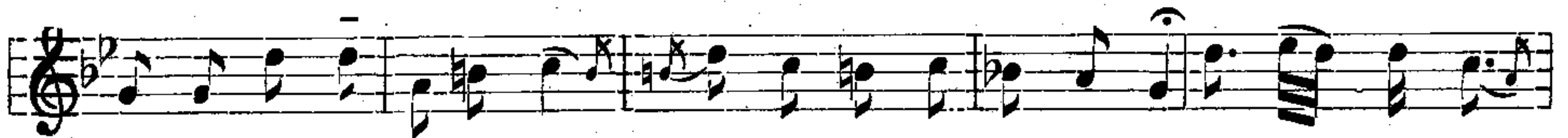
Tulipán
vykopám,
a já tebe, moja milá,
nenechám, nenechám, nenechám.

Ořeší
vykosím
a ja tebe, má panenka,
vyprosím, vyprosím, vyprosím.

Z Velké.

Táhle.

Budeš mi-lá za-bý-vat, ne-bu-dem k vám cho-dí - vat,



za-ro-stly nám chodníčky, za-ro-stly nám chodníčky ze-le - ny - ma



trá-vní - čky.

Budeš milá zabývat
nebudem k vám chodívat,
[: zarostly nám chodníčky :]
zelenyma trávníčky.

Zarostly nám trninú,
tu drobnú jatelinú.
Já trninu vyrubám,
jatelinu vykosím;
preca ťa dostat mosím.